



MODERN MET RESPECT VOOR HET BESTAANDE

Wie aan Dreessen Willemse Architecten denkt, denkt aan tal van modern-kubistische woningen. Toch doet het bureau meer dan dat. “Binnen het moderne is onze stijl ontzettend breed”, aldus architect Lars Dreessen. Het architectenbureau moderniseerde en verduurzaamde deze vrijstaande, klassieke jaren '50-woning, maar wel met behoud van het oorspronkelijke karakter. Drie strakke, met stucwerk afgewerkte volumes werden aan het statige woonhuis gekoppeld. Samen vormen zij een evenwichtige compositie van oud en nieuw.

LEEFRUIMTEN | EEN MODERNE TIJDLOOSHEID

Binnenin weet de woning meteen te verrassen. De kenmerkende, minimalistische stijl van Dreessen Willemse is direct herkenbaar. In dit ontwerp voert hout de boventoon en is hier het interieur grotendeels van licht eikenhout. De visgraatvloeren, de houten maatwerkkasten en -nissen geven het geheel een zachte, warme toets, zonder dat al het hout ook maar een moment gaat vervelen. Het op maat ontworpen interieur oogt zowel klassiek als modern en past perfect bij het oorspronkelijke karakter. Tijdloos is het daardoor zeker.

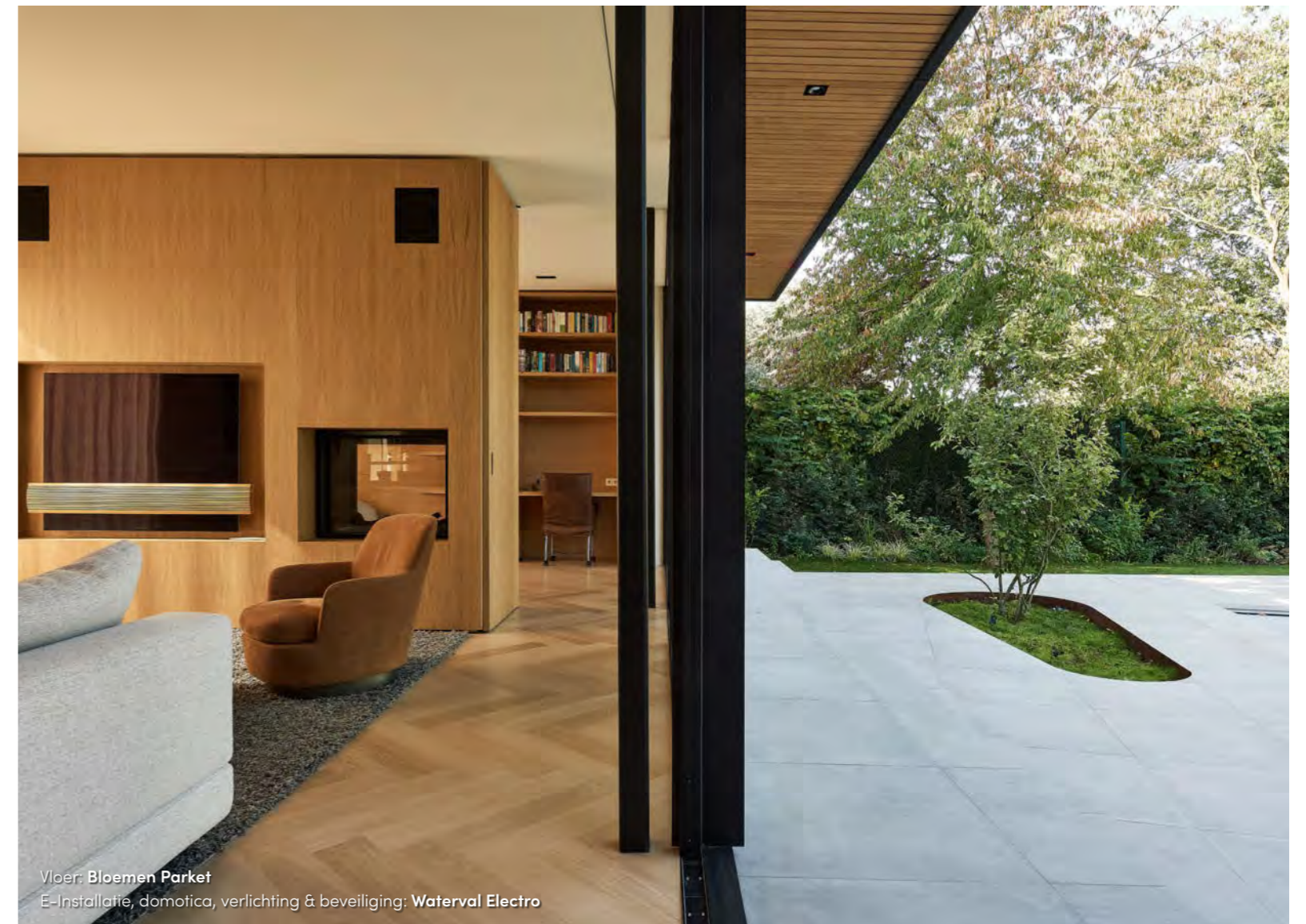
“Op de begane grond hebben we de bestaande wanden weggehaald”, vertelt Lars. “De leefkeuken, met eetplek aan het eiland en grote eettafel, vormt daardoor een geheel met de uitbouw. Via een trapje ga je van het hoofdvolume omlaag naar de uitbouw, waarin de vleugel, living en daarachter de bibliotheek gesitueerd zijn.” Mooi detail is dat je in de bibliotheek alle rust van de wereld hebt, zonder je afgezonderd te voelen van de rest van de woning en de tuin. Door de doorkijkhaard die contact maakt met de living, en door de pui met uitzicht op het tuin, is er een plek ontstaan om ontspannen te werken of helemaal op te gaan in een mooi boek. Niet alleen de warme materialen verlenen het interieur een knusse uitstraling; ook de gezellige leesnis in de vensterbank bij de keuken is een heerlijk plekje om je in terug te trekken.

BOVENVERDIEPING | BADEN IN NATUURLIJK LICHT

Ook de bovenverdieping werd grondig vernieuwd. De warme materialen en de modern-klassieke uitstraling zijn doorgetrokken in de twee slaapkamers, die elk een eigen badkamer hebben, en in de mainsuite met inloopkast en en-suitebadkamer. Net als beneden prijkt ook boven een eikenhouten visgraatvloer en oogt het interieur optisch hoger doordat de nerven in de maatwerkkasten en -wastafelmeubels verticaal gepositioneerd zijn. Een subtiele blikvanger in deze masterbathroom is de zachtgrijze natuurstenen badnis, waarin een ligbad op een minimalistische manier is vormgegeven. Dat is echter niet het enige bijzondere aan deze 'badstee'. Wanneer je ontspannen een bad neemt en lekker achteroverleunt na een lange werkdag, kijk je via de lichtstraat recht omhoog naar de sterrenhemel.

TUIN & TERRAS | NATUURLIJKE RONDINGEN

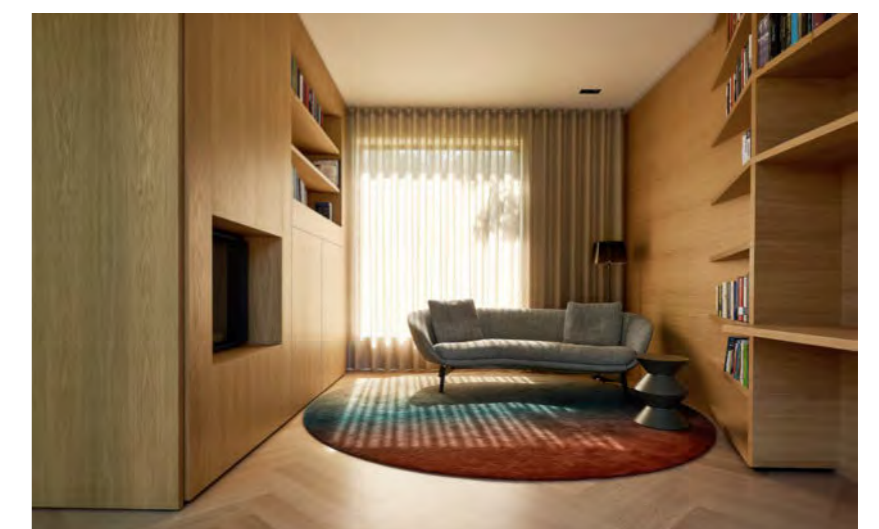
Door de L-vorm van de woning ligt het terras ingebed tussen de twee volumes, wat een geborgen gevoel geeft. Door de natuurlijke glooiing van het perceel, waardoor het terrein aan de tuinzijde een aflopend verloop kent,



Vloer: Bloemen Parket
E-Installatie, domotica, verlichting & beveiliging: Waterval Electro



Verlichting, spots: Wolfs Verlichting
Volledig maatwerk interieur: Soons Interieurbouw



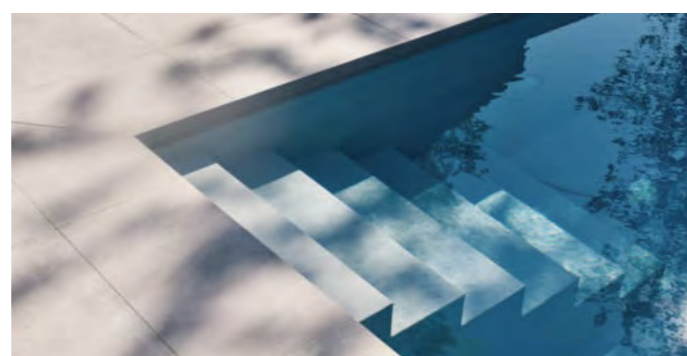
Bad, douche en kranen: Plieger
Badkamertegels: Paul Scholten Tegelwerken

komt het terras met zwembad verhoogd te liggen, waardoor het als het ware lijkt te zweven. Deze druppelvormige verhoging accentueert bovendien de natuurlijke ronding van de tuin. "Het in- en exterieur gaan vloeiend in elkaar over", vertelt Lars. "Je ziet dat zowel de vloer als het plafond van het terras bekleed is met houten latjes. De timmerman was echt goud waard, want dit vergt puur vakmanschap." Voor een mooie overgang loopt het latjesplafond door tot aan de uitbouw. Deze overstek accentueert de L-vorm van de woning, waardoor het hoofdvolume en het bijvolume niet alleen letterlijk, maar ook optisch aan elkaar gekoppeld zijn. Echt spectaculair is het pas wanneer de avond valt: door middel van een doordacht lichtplan is het terras prachtig verlicht.

"HET OUDE BEHOUDEN EN COMBINEREN MET HET NIEUWE WAS DE ESSENTIE VAN HET ONTWERP"

EXTERIEUR | OUD KARAKTER MET EEN JONGE WIL

Het statige woonhuis uit 1956 vormt de basis waaraan de strakke stucwerkvolumes werden gekoppeld. "Het woonhuis bestond uit het volume met licht hellende kap. Het bijgebouw hebben we grotendeels afgebroken en opnieuw opgebouwd. Het originele volume is geschilderd: je ziet de bakstenen nog zitten", legt Lars uit. Het oude behouden en combineren met het nieuwe was de essentie van het ontwerp. Samen levert dit een woning op die niet in een bepaalde tijd te plaatsen valt, maar die wel is uitgerust volgens de modernste standaarden en duurzaamste technieken, zoals een warmtepomp, zonnepanelen en de nieuwste isolatie. De gevels naar de tuin, die eerst gesloten waren, zijn geopend naar de tuin toe door middel van grote glazen schuifpuien. Hierdoor staan woning en tuin met elkaar in verbinding. Lars besluit: "Voor ons was het een mooie uitdaging om de verschillende elementen en materialen te combineren. Vooral wanneer je twee stijlen samenvoegt, moet alles kloppen."



PARTNERS & LEVERANCIERS

Tekst: Evelien de Raaff | Fotografie: Hugo Thomassen

VILLA 1: VERBLUFFEND ONTWERP MET ONGESCHIJNLIJKE EENVOUD

Architect
Dreessen Willemse Architecten, Heerlen
www.dreessenwillemse.nl

Totaalaannemer
Deha Totaalbouw, Kerkrade
deha-totaalbouw@outlook.com

Glazen deuren, deurbeslag
Kelleners Glasdesign, Kerkrade
www.kellenersglasdesign.nl

Interieurbouw
Inceman Interieur, Kerkrade
www.inceman.nl

Verlichting, spots
Wolfs Verlichting, Kerkrade
www.wolfs.nl

E-Installatie
Jeurissen Elektrotechniek, Landgraaf
www.jeurissenelektrotechniek.nl

Domotica
Domoticom, Landgraaf
www.domoticom.nl

Ramen
Keller AG, Luxemburg
www.kellerag.com

Vloeren binnen en buitenterras
MOSA, Maastricht
www.mosa.com

Haarden
Kalfire Fireplaces, Belfeld
www.kalfire.com

Zwevende trappen
Ebema Stone & Style, Zutendaal
www.ebema.be

Kokendwaterkraan
Quooker Nederland, Ridderkerk
www.quooker.nl

Keukenapparatuur
Miele, Vianen
www.miele.nl

Keukenapparatuur
Gaggenau, Hoofddorp
www.gaggenau.nl

Staalmetaal, Stalen nis binnen
Sivero Metaal, Roggel
www.sivero.nl

Bad
Arcqua, Westervoort
www.arcqua.nl

Tegels
Bmn Bouwmaterialen, Best
www.bmn.nl

Tuinaanleg
Luijten Groentechniek, Nuth
www.luijtengroentechniek.nl

Hekwerk
Classic Hekwerken, Landgraaf
www.classic-hekwerken.nl

Raampartij buiten
Kumasol, Eften-Leur
www.kumasol.nl

VILLA 2: MODERN MET RESPECT VOOR HET BESTAANDE

Architect
Dreessen Willemse Architecten, Heerlen
www.dreessenwillemse.nl

Aannemer
Eussen Bouw, Voerendaal
www.eussen-bouw.nl

Vloer
Bloemen Parket, Kerkrade
www.bloemenparket.nl

Verlichting, Spots
Wolfs Verlichting, Kerkrade
www.wolfs.nl

E-Installatie, domotica, verlichting & beveiliging
Waterval Electro, Heerlen
www.c-some.nl

Badkamer tegels en buitentegels
Paul Scholten Tegelwerken, Sittard
www.pstegelwerken.nl

Bad, douche en kranen
Plieger, Maastricht
www.plieger.nl

Volledig maatwerk interieur (o.a. keuken, badkamer en kasten)
Soons Interieurbouw, Schimmert
www.soons.nl

Tuinmeubelen
Mathes, Aachen
www.mathes.de

Zwembad
Zwembadcentrum Limburg, Kerkrade
www.zwembadcentrum-limburg.nl

Zonnepanelen
Solarlimburg, Heerlen
www.solarlimburg.nl

Klimaat beheersing
Simeth Installatietechniek, Voerendaal
www.simeth-installatietechniek.nl

Garagedeur
A. Lamberts Rolluiken-Zonweringen, Voerendaal
www.lambertsrolluiken.nl